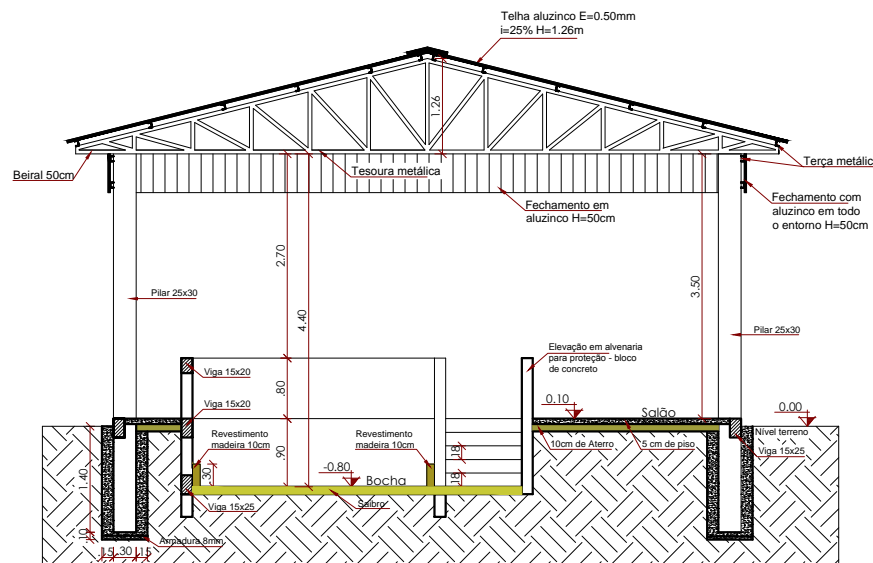
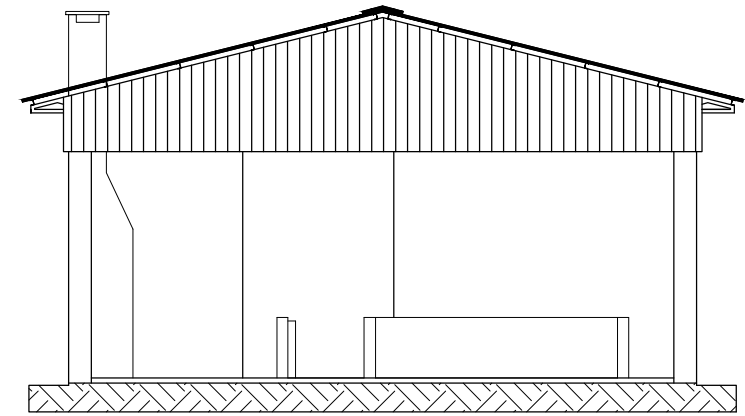


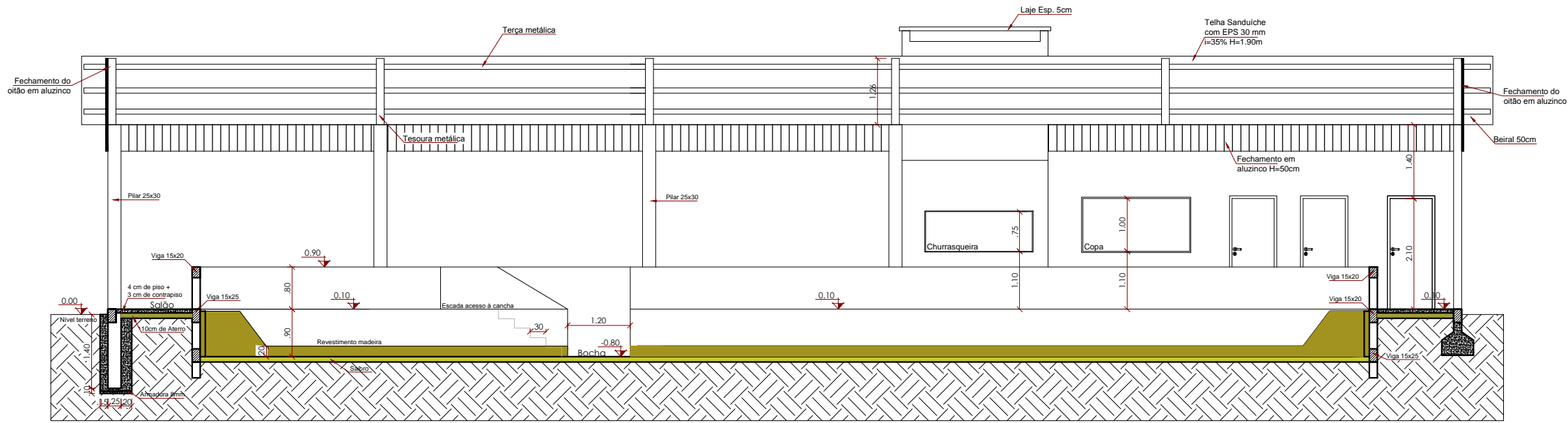
PLANTA BAIXA TÉCNICA
ÁREA TOTAL: 213,40m²
Esc: 1/50




CORTE AA'
esc 1:50



FACHADA
esc 1:50



CORTE BB'
esc 1:50

 <div>MUNICÍPIO DE JÓIA Rua Dr. Edmar Kruel, nº 188 - Centro CEP: 98180-000 - Rio Grande do Sul Fone: (55) 3318-1300</div>			DISCRIMINAÇÃO: PLANTA BAIXA/ CORTES/ FACHADA PRANCHA: 01/02
PROPRIETÁRIO MUNICÍPIO DE JÓIA-RS			
LOCAL: ASSENTAMENTO BARROCA - 28°51'45.8"S 53°58'21.7"W			
OBRA: SALÃO COMUNITÁRIO			
ÁREA: 213,40 m²	ESCALA: INDICADA	DATA: ABRIL 2024	ADRIANO MARANGON DE LIMA PREFEITO MUNICIPAL
LEONARDO BOFF SARTORI ENG° CIVIL - CREA/RS 245513			