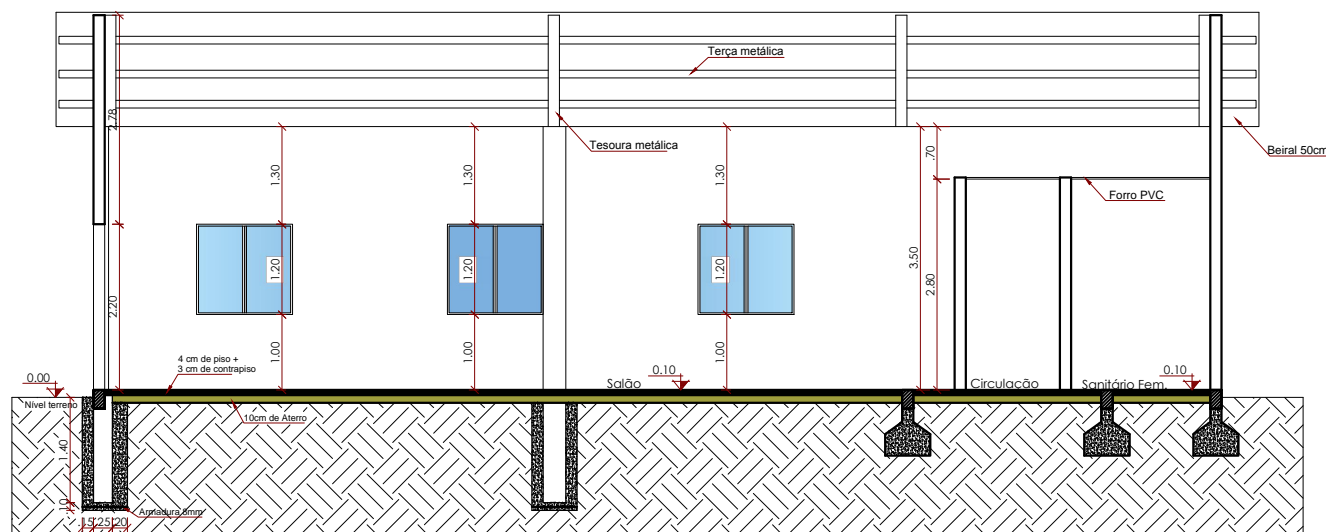
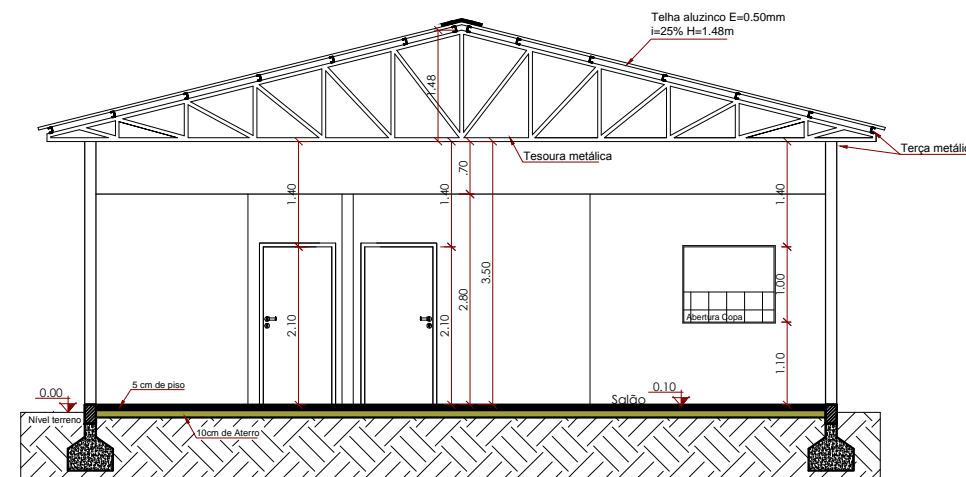


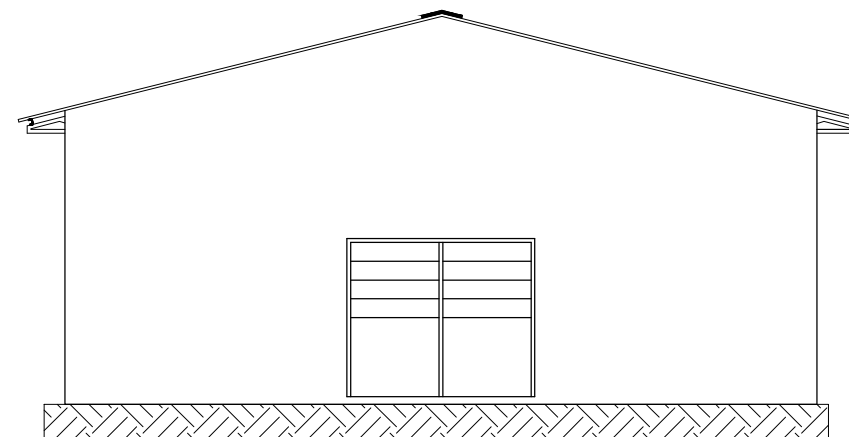
PLANTA BAIXA TÉCNICA  
ÁREA TOTAL: 150,00m²  
Esc: 1/50




CORTE BB'  
esc 1:50



CORTE AA'  
esc 1:50



FACHADA  
esc 1:50

 <div>MUNICÍPIO DE JÓIA</div> <div>Rua Dr. Edmar Kruel, nº 188 - Centro</div> <div>CEP: 98180-000 - Rio Grande do Sul</div> <div>Fone: (55) 3318-1300</div>				
PROPRIETÁRIO		DISCRIMINAÇÃO:		
MUNICÍPIO DE JÓIA-RS		PLANTA BAIXA/ CORTES/ FACHADA		
LOCAL:		PRANCHA:		
ASSENTAMENTO TARUMÃ - 28°53'25.8"S 53°58'34.4"W				
OBRA:		01/02		
SALÃO COMUNITÁRIO				
ÁREA:	ESCALA:	DATA:		
150,00 m²	INDICADA	ABRIL 2024		
ADRIANO MARANGON DE LIMA PREFEITO MUNICIPAL		LEONARDO BOFF SARTORI ENG° CIVIL - CREA/RS 245513		