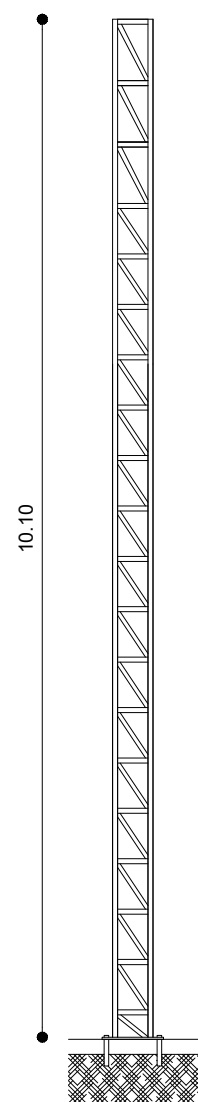
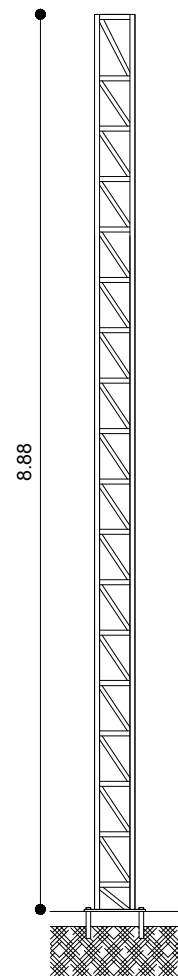


PLANTA ESTRUTURAL
ESC 1:50

PILARES P01 AO P04



PILARES P05 AO P08



- ESPECIFICAÇÕES MATERIAIS UTILIZADOS:
- Estrutura (arcos, tesouras, terças, vigas): aço ASTM-A36
Fy = 250Mpa
Fu = 400Mpa
 - Perfil dobrados: aço ASTM-A36
Fy = 250Mpa
Fu = 400Mpa
 - Terças (ligações secundárias): ASTM A307



Responsáveis Técnicos:

FRANCIELE TAISE MANICA SCHMIDT
engenheira civil CREA RS 167131

RAFAEL DAPPER VARGAS
engenheiro civil CREA RS 227300

Rua Coronel Soares de Barros, 1587, Centro, Augusto Pestana
Email: engfts@yahoo.com.br Fone: (55) 99184-7784/99946-5602

ASSUNTO:	
REFORMA GINÁSIO POLIESPORTIVO	
LOCAL:	DATA:
ASSENTAMENTO RONDINHA	06/2020
RESPONSÁVEL TÉCNICA: _____ ENG. CIVIL FRANCIELE T. M. SCHMIDT - CREA RS167131	
PROPRIETÁRIO: _____ PREFEITURA MUNICIPAL DE JOIA	
PLANTA ESTRUTURAL	PRANCHA: 09